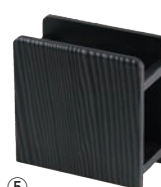


73 和・洋・中食器



①木製 ナフキン立

ページコード	商品コード	価格
N-036	6-1923-0101 1011200	¥1,800

107×50×H108

②木製 ナフキン立

ページコード	商品コード	価格
N-035	6-1923-0201 1011300	¥1,800

107×50×H108

③木製 ナフキン立

ページコード	商品コード	価格
N-071	6-1923-0301 1935000	¥1,800

112×50×H110

樹脂製 ナフキン立

ページコード	商品コード	価格
④	ライトブラウン M44-130 6-1923-0401 6047300	¥1,520
⑤	ブラック M44-117 6-1923-0501 7314900	¥1,950

110×55×H110
●洗浄可能な為、清潔にご使用できます。

74 卓上鍋・焼物用品



⑥木製 ナフキン立

ページコード	商品コード	価格
⑥	ナチュラル M40-568 6-1923-0601 7287400	¥2,400
⑦	ブラック M40-903 6-1923-0701 7287600	¥2,400
⑧	ブラウン M40-567 6-1923-0801 7287700	¥2,400

103×75×H120

⑨木製 ナフキン立

ページコード	商品コード	価格
D-702	6-1923-0901 5861400	¥3,300

105×60×H100

⑩木製 ナフキン&メニュー立 (黒)

ページコード	商品コード	価格
MN-035	6-1923-1001 1935500	¥2,100

120×85×H110

75 料理演出用品

76 卓上小物

69 ジュース・かき氷



シンビ メニュー立兼用 ナフキンスタンド SHO-148-S

ページコード	商品コード	価格
⑪	黒 6-1923-1101 1018900	¥1,850
⑫	茶 6-1923-1201 1018910	¥1,850

98×58×H104 メニュー幅:15
材質:ABS樹脂
●食洗器対応可能です。

シンビ メニュー立兼用 ナフキンスタンド SHO-149-L

ページコード	商品コード	価格
⑬	黒 6-1923-1301 1018920	¥2,450
⑭	茶 6-1923-1401 1018930	¥2,450

98×78×H117 メニュー幅:24
材質:ABS樹脂
●食洗器対応可能です。

シンビ メニュー&ナフキンスタンド MD-3W

ページコード	商品コード	価格
⑮	ナチュラル 6-1923-1501 5322011	¥1,450
⑯	ダークブラウン 6-1923-1601 5322021	¥1,450

100×86×H115 メニュー幅:20
材質:竹

70 カトラリー・箸

71 グラス・酒器

72 ワイン・バー用品



⑰木製 角 メニュー・ナフキン立

ページコード	商品コード	価格
6-1923-1701	7578600	¥5,000

メニュー幅:10
128×87×H125

⑱木製 山型 メニュー・ナフキン立

ページコード	商品コード	価格
6-1923-1801	7578700	¥3,900

メニュー幅:15
140×87×H120

⑲木製 ナフキン&メニュー立

ページコード	商品コード	価格
MA-009	6-1923-1901 1011100	¥2,100

メニュー幅:23
110×98×H99

⑳木製 ナフキン&メニュースタンド ブラウン

ページコード	商品コード	価格
6-1923-2001	7720200	¥3,300

メニュー幅:20
110×89×H107

㉑木製 ナフキン&メニュースタンド ナチュラル

ページコード	商品コード	価格
6-1923-2101	7720300	¥3,200

メニュー幅:20
110×89×H107

※ナフキンはP1926をご参照ください。