



木製 おしぼり入れ

㊦

	ページコード	商品コード	価格
①SM-603 すぎめ	6-1920-0101	175×75×H12	3342700 ¥2,100
②SB-706 ブラウン	6-1920-0201	200×85×H15	3342800 ¥1,600
③W-701 白木	6-1920-0301	190×80×H18	3342900 ¥1,400

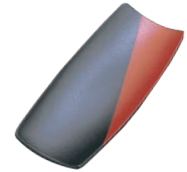


④ひのき
おしぼり入れ

㊦

ページコード	商品コード	価格
6-1920-0401	1955400	¥1,600

190×74

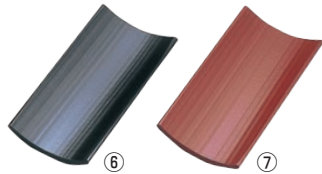


⑤木乾塗分け おしぼり受
乾漆 黒/朱

㊦

ページコード	商品コード	価格
6-1920-0501	5729100	¥2,400

193×78



竹 おしぼり入れ

㊦

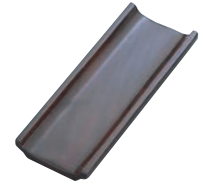
	ページコード	商品コード	価格
⑥黒塗	6-1920-0601	180×80	5729200 ¥1,500
⑦朱塗	6-1920-0701	180×80	5729300 ¥1,500



⑧ねずこ おしぼり入れ

㊦

	ページコード	商品コード	価格
大N-703	6-1920-0801	165×110×H20	3343000 ¥1,700
小N-704	6-1920-0802	165×85×H20	3343100 ¥1,300



⑨けやき
おしぼり入れ

㊦

ページコード	商品コード	価格
6-1920-0901	1955300	¥1,400

190×70

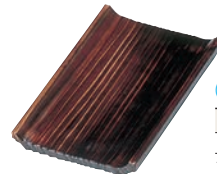


⑩欒ワイド おしぼり皿

㊦

	ページコード	商品コード	価格
16126	6-1920-1001	0414300	¥2,400

192×120(4~5人用)



⑪焼杉ワイド おしぼり皿

㊦

	ページコード	商品コード	価格
16127	6-1920-1101	0416200	¥1,800

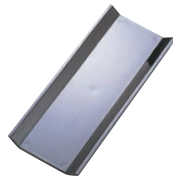
192×120(4~5人用)



⑫おしぼり受 竹型溜

ページコード	商品コード	価格
6-1920-1201	7673500	¥1,750

172×61×H20
材質:ソフトメラミン
フェノール木質



⑬おしぼり受 羽反溜

ページコード	商品コード	価格
6-1920-1301	7577500	¥800

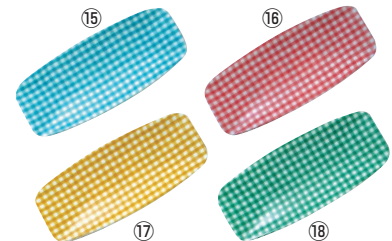
183×74×H11
材質:ABS樹脂



⑭おしぼり受 舟型黒天朱

ページコード	商品コード	価格
6-1920-1401	7577600	¥540

190×55×H42
材質:ABS樹脂



おしぼり入れ

㊦

	ページコード	商品コード	価格
⑮チェックブルー	6-1920-1501	1110600	¥550
⑯チェックピンク	6-1920-1601	1110700	¥550
⑰チェックイエロー	6-1920-1701	1110800	¥550
⑱チェックグリーン	6-1920-1801	1110900	¥550

175×75 材質:ポリエステル樹脂



⑲ランタイ小判
オシボリ

ページコード	商品コード	価格
25-406	6-1920-1901	3343310 ¥900

170×70
材質:竹



⑳ランタイ角長
オシボリ

ページコード	商品コード	価格
25-405	6-1920-2001	3343320 ¥900

170×70
材質:竹



㉑塗小判W
オシボリ入れ

ページコード	商品コード	価格
25-404	6-1920-2101	3343330 ¥950

180×120
材質:竹



㉒竹 おしぼり立

㊦

ページコード	商品コード	価格
35-108	6-1920-2201	3343900 ¥1,800

65×65×H70

81 棚・作業台

82 バスボックス・洗淨ラック

83 カート・台車

76 卓上小物

77 メニュー・卓上サイン

78 福祉・養育用品

79 店舗備品・インテリア

80 店舗備品・防災用品