

ご注文の際は、
ページ・番号・商品コードをご記入ください。

CAMBRO FOOD PANS ホットパン



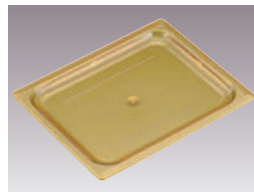
キャンプフードパンはガストロノーム(国際基準)規格(GNサイズ)を採用しています。

- 耐熱用にデザインされたこのフードパンは熱処理に完全に対応できます。
- 急速冷凍や、そのまま電子レンジで解凍調理はもちろんのこと、耐久性・耐衝撃性に優れ、油や酸にも強いので安心してご使用いただけます。 ※電子レンジでご使用の際はカバーを外してご使用ください。

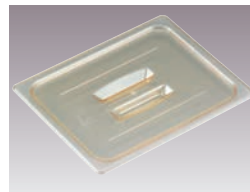
材質:耐熱樹脂
耐熱温度:-40℃~180℃



① キャンプロ ホットパン

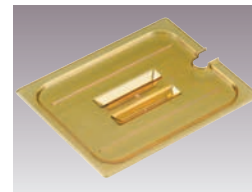


② ホットパンカバー 平面型



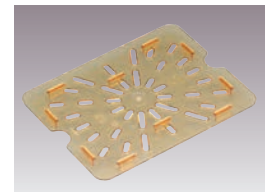
③ ホットパンカバー 取手付

●深い取手でつかみやすいです。



④ ホットパンカバー 切込/取手付

●スプーンやレードルを差し入れたまま蓋を閉める事ができます。



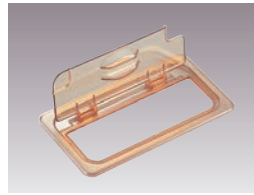
⑤ ホットパン用 ドレンシェルフ (水切り皿)

●野菜、果実を洗った後や、肉、魚及び冷凍食品の解凍後の水切りに最適です。



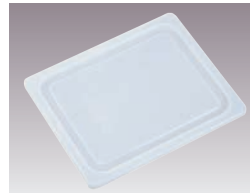
⑥ コランダーホットパン

●フードパンと重ねて使用する事で野菜等の水切りに使用できます。



⑦ ホットパンカバー 切込ヒンジ付

●蓋が上に開くので、取り外さなくても中身を簡単に取り出す事ができます。
●スプーンやレードルを差し入れたまま蓋を閉める事ができます。



⑧ 半透明 フードパンカバー 密封型

材質:ポリプロピレン



ホットパン取手付き 1/3

	ページコード	商品コード	価格
⑨ シングルハンドル 32HP1H	6-0652-0901	6233180	¥11,000
⑩ ダブルハンドル HP2H	6-0652-1001	6233190	¥11,000

325×176×H69

①ホットパン(本体)		1/1	1/2L	1/2	1/3	1/4	1/6	1/8	1/9	
深 さ	65mm	外形寸法(mm)	530×325	530×162	325×265	325×176	265×162	176×162	162×132	176×108
		容量	12HP 6-0652-0101 6233230 ¥16,500	22LPH 6-0652-0104 6233000 ¥8,500	22HP 6-0652-0106 6233530 ¥8,200	32HP 6-0652-0109 6233800 ¥5,000	42HP 6-0652-0112 6234130 ¥6,200	62HP 6-0652-0115 6234430 ¥4,600	82HP 6-0652-0118 8922800 ¥4,200	92HP 6-0652-0121 6234730 ¥3,550
	100mm	容量	8.5ℓ	3.0ℓ	3.9ℓ	2.4ℓ	1.7ℓ	1.0ℓ	0.67ℓ	0.57ℓ
		容量	14HP 6-0652-0102 6233330 ¥20,000	24LPH 6-0652-0105 6237130 ¥15,500	24HP 6-0652-0107 6233630 ¥11,000	34HP 6-0652-0110 6233930 ¥8,900	44HP 6-0652-0113 6234230 ¥7,400	64HP 6-0652-0116 6234530 ¥5,700	84HP 6-0652-0119 8922900 ¥5,400	94HP 6-0652-0122 6234830 ¥4,100
	150mm	容量	13.0ℓ	5.0ℓ	5.9ℓ	3.6ℓ	2.5ℓ	1.5ℓ	1.0ℓ	0.85ℓ
		容量	16HP 6-0652-0103 6233430 ¥26,500	26HP 6-0652-0108 6233730 ¥14,500	36HP 6-0652-0111 6234030 ¥12,500	46HP 6-0652-0114 6234330 ¥6,800	66HP 6-0652-0117 6234630 ¥6,900	86HP 6-0652-0120 8923000 ¥6,900	96HP 6-0652-0123 8923100 ¥6,900	
	②ホットパンカバー平面型		10HPC 6-0652-0201 6234910 ¥11,500	20LPHPC 6-0652-0202 6237200 ¥6,400	20HPC 6-0652-0203 6235030 ¥6,700	30HPC 6-0652-0204 6235130 ¥4,950	40HPC 6-0652-0205 6235230 ¥4,050	60HPC 6-0652-0206 6235330 ¥3,550	80HPC 6-0652-0207 8927400 ¥3,000	90HPC 6-0652-0208 6235430 ¥2,350
	③ホットパンカバー取手付		10HPCH 6-0652-0301 6235530 ¥15,000	20HPCH 6-0652-0302 6235630 ¥6,900	30HPCH 6-0652-0303 6235730 ¥5,500	40HPCH 6-0652-0304 6235830 ¥4,200	60HPCH 6-0652-0305 6235930 ¥3,450	80HPCH 6-0652-0306 8927500 ¥3,000	90HPCH 6-0652-0307 8927600 ¥3,000	
	④ホットパンカバー切込/取手付		10HPCHN 6-0652-0401 6236000 ¥11,500	20HPCHN 6-0652-0402 6236130 ¥8,100	30HPCHN 6-0652-0403 6236230 ¥5,700	40HPCHN 6-0652-0404 6236330 ¥3,150	60HPCHN 6-0652-0405 6236430 ¥3,550	80HPCHN 6-0652-0406 8927600 ¥3,000	90HPCHN 6-0652-0407 8927700 ¥1,500	
	⑤ホットパン用ドレンシェルフ(水切り皿)		10HPD 6-0652-0501 6236500 ¥7,900	20LPHPD 6-0652-0502 1543130 ¥5,500	20HPD 6-0652-0503 6236630 ¥4,850	30HPD 6-0652-0504 6236730 ¥3,700	40HPD 6-0652-0505 6236800 ¥2,700	60HPD 6-0652-0506 6236930 ¥1,900	80HPD 6-0652-0507 8927700 ¥1,750	90HPD 6-0652-0508 1543200 ¥1,500
	⑥コランダーホットパン	深さ	76mm	13CLRHP 6-0652-0601 2471910 ¥21,000	23CLRHP 6-0652-0603 2471900 ¥11,500	33CLRHP 6-0652-0605 2472100 ¥9,200	63CLRHP 6-0652-0607 2472300 ¥5,900	83CLRHP 6-0652-0609 2472500 ¥5,900	93CLRHP 6-0652-0611 2472700 ¥5,900	
			127mm	15CLRHP 6-0652-0602 2471920 ¥27,000	25CLRHP 6-0652-0604 2472000 ¥14,500	35CLRHP 6-0652-0606 2472200 ¥13,000	65CLRHP 6-0652-0608 2472400 ¥7,100	85CLRHP 6-0652-0610 2472600 ¥7,100		
⑦ホットパンカバー切込ヒンジ付		20HPLN 6-0652-0701 7243830 ¥8,010	30HPLN 6-0652-0702 7243930 ¥5,670	60HPLN 6-0652-0703 7244000 ¥3,400	80HPLN 6-0652-0704 7244100 ¥3,400	90HPLN 6-0652-0705 7244200 ¥3,400				
⑧半透明フードパンカバー密封型(ポリプロピレン)		10PPCWSC 6-0652-0801 6232820 ¥2,200	20PPCWSC 6-0652-0802 6230720 ¥1,250	30PPCWSC 6-0652-0803 6231320 ¥920	40PPCWSC 6-0652-0804 6231820 ¥740	60PPCWSC 6-0652-0805 6232420 ¥550	90PPCWSC 6-0652-0806 6232820 ¥470			

23CLRHPは1/2ホットパンの深さ100mm以上に使えます。
25CLRHPは1/2ホットパンの深さ150mm以上に使えます。
33CLRHPは1/3ホットパンの深さ100mm以上に使えます。
35CLRHPは1/3ホットパンの深さ150mm以上に使えます。
63CLRHPは1/6ホットパンの深さ100mm以上に使えます。
65CLRHPは1/6ホットパンの深さ150mmに使えます。

49
タイマー

50
濃度計他

51
炊飯器・スチーブジャー

52
電気・ガスコンロ

45
ストックポット・保存容器

46
運搬・ケータリング

47
ハカリ

48
温度計