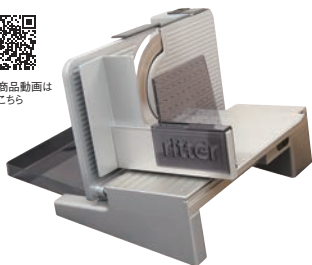


フードスライサー



商品動画は
こちら



ラーメン店

①リッタースライサー セキュラ9



ページコード 商品コード 価格
6-0392-0101 3553630 ¥89,000

外寸:300×370×H245
電源:単相100V (50/60Hz) 45W
定格時間:10分
厚さ調整:0.5~23mm 重量:5.3kg
食材の最大サイズ:190×130mm
切断有効寸法:最大径 φ130mm
作動方式:手動式
用途:チャーシュー、ハム、ソーセージ
ローストビーフ、野菜

ラーメン店

②リッタースライサー ソリダ4



ページコード 商品コード 価格
6-0392-0201 3553520 ¥70,000

外寸:380×255×250
電源:単相100V (50/60Hz) 65W
定格時間:5分
厚さ調整:0.5~23mm 重量:3.8kg
切断有効寸法:最大径φ130mm
作動方式:手動式
用途:チャーシュー、ハム、ソーセージ、
ローストビーフ、野菜パンも切れます。

ミートチョッパー



⑦ボニー ミートチョッパー用 ウィンナーメーカー



ページコード 商品コード 価格
No.5β用 6-0392-0701 0799210 ¥14,000
No.10β・12用 6-0392-0702 0799310 ¥17,000

セット内容:専用ステンレスプレート、ノズルφ22・φ15
ケーシングφ24・φ17

③ボニー 手動式 ミートチョッパー (ねじ止式)

⑤ボニー 手動式 ミートチョッパー (据付式)

ページコード	商品コード	価格
No.5-β	6-0392-0301	0799000 ¥40,000

ページコード	商品コード	価格
No.12	6-0392-0501	0800800 ¥50,000

ページコード	商品コード	価格
標準仕様: ナイフ	6-0392-0302	0799400 ¥3,100
プレート3.2mm	6-0392-0303	0799900 ¥5,300

ページコード	商品コード	価格
標準仕様: ナイフ	6-0392-0502	0800100 ¥3,400
プレート3.2mm	6-0392-0503	0800600 ¥8,200

※押棒付

※押棒付

④ボニー 手動式 ミートチョッパー (ねじ止式)

⑥ボニー 手動式 ミートチョッパー (据付式)

ページコード	商品コード	価格
No.10-β	6-0392-0401	0799100 ¥52,000

ページコード	商品コード	価格
No.22	6-0392-0601	0800900 ¥68,000

ページコード	商品コード	価格
標準仕様: ナイフ	6-0392-0402	0800100 ¥3,400
プレート3.2mm	6-0392-0403	0800600 ¥8,200

ページコード	商品コード	価格
標準仕様: ナイフ	6-0392-0602	0801900 ¥6,300
プレート3.2mm	6-0392-0603	0802400 ¥12,000

※押棒付

※押棒付

仕様	タイプ	ねじ止式		据付式	
型式		③No.5β	④No.10β	⑤No.12	⑥No.22
能力/時		12kg	25kg	25kg	40kg
サイズ	横幅	18cm	25cm	25cm	28cm
	奥行	8.3cm	10.3cm	10cm	15cm
高さ	高さ	26cm	30cm	17cm	19cm
	重量	2.5kg	4.8kg	4.5kg	7.5kg
ポート径		8cm×8cm	10cm×9.6cm	10cm×9.6cm	14cm×10cm
プレート径		5.3cm	6.9cm	6.9cm	8.1cm

〈プレート目(穴)と用途〉

目のサイズ	1.2mm	1.6mm	1.9mm	2.4mm	3.2mm	4.0mm	4.8mm	6.4mm	8.0mm	9.6mm	12.8mm	16.0mm	19.2mm
牛・豚肉ミンチ					●	○	○						
魚肉ミンチ				○	●	○	○						
魚肉(小骨付き)					○		●	○	○				
魚肉(かまぼこ用)	○	●	○	○					●	●	●	●	●
養魚 鯛							○	○					
養魚 鰻		○	○	○					●	○			
コロッケ・じゃがいも						○	○						
みそ豆						○	○	●	○	○			
のり							○	○	●	●	○		
いか・たこ						●	○	○					
製あん用		●	○	○									

※この表は、左側に記入の材料を使用する場合●をつけたプレートが最適ですが、用途に応じて使い分けてください。



⑧豆ひき器 大型ホッパー付

ページコード 商品コード 価格
6-0392-0801 4548700 ¥54,000

外寸:200×300×H400
投入口径:φ49 出口径:φ62
重量:5kg
標準仕様:プレート3.2mm
●ホッパーが大きいので約8合の豆が入ります。

17
ハサミ

18
ピーラー・芽取り・
野菜細工

11
調理機械
(下記しらす)

12
ボール・洗い桶

13
水切り・ザル

14
水マス・
計量スプーン

15
ロート・スコップ

16
缶切・栓抜