

①アルミ パール台車

| ページコード | 内寸 | 商品コード | 価格 |
|--------------------|-------------------------------|---------|---------|
| No.350 4-2346-0101 | φ350×H144 セキスイ # 45, GK 45型用 | 4660820 | ¥37,600 |
| No.370 4-2346-0102 | φ370×H144 丸パール 60型用 | 4660810 | ¥38,300 |
| No.400 4-2346-0103 | φ400×H144 セキスイ # 70, GK 75型用 | 4660800 | ¥40,000 |
| No.430 4-2346-0104 | φ430×H144 セキスイ # 90, GK 90型用 | 4660700 | ¥42,400 |
| No.500 4-2346-0105 | φ500×H144 セキスイ # 120, GK130型用 | 4660600 | ¥45,500 |

キャスター:自在φ75×4(2輪ストッパー付)

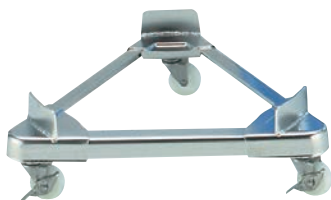


②オールステンレス
トライアングルキャリア
フリーサイズ

| ページコード | 商品コード | 価格 |
|-------------------|----------------|-----------------|
| SNTF大 4-2346-0201 | φ410~φ525×H149 | 8490420 ¥33,000 |
| SNTF小 4-2346-0202 | φ300~φ415×H123 | 8490430 ¥30,000 |

キャスター:SNTF大 φ75ゴム(自在×3, ストッパー2ヶ付)
SNTF小 φ50ゴム(自在×3, ストッパー2ヶ付)

材質:18-8ステンレス
適合寸胴鍋サイズ 大:42~51cm 小:30~39cm
●サイズは、六角レンチ(ネジ)で自由に変更できます。

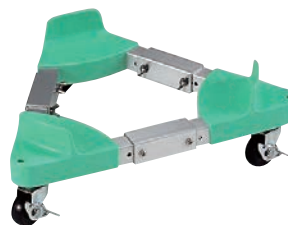


③18-8 パール用
トライアングルキャリア

| ページコード | 有効内寸 | 商品コード | 価格 |
|----------------------|------------------|---------|---------|
| STCP-G45 4-2346-0301 | φ343×H145 GK45型用 | 6706900 | ¥48,900 |
| STCP-G60 4-2346-0302 | φ375×H145 GK60型用 | 6706800 | ¥49,000 |
| STCP-G75 4-2346-0303 | φ400×H145 GK75型用 | 6706700 | ¥49,500 |
| STCP-G90 4-2346-0304 | φ430×H173 GK90型用 | 6706600 | ¥52,100 |

キャスター:G90 φ75(自在, ストッパー2ヶ付)
G45・G60・G75 φ50(自在, ストッパー2ヶ付)

●オールステンレスにより、衛生的で耐久力もアップしました。



④トライアングルキャリア フリー

| ページコード | 有効内寸 | 商品コード | 価格 |
|------------------|----------------------|---------|---------|
| TCF大 4-2346-0401 | φ450~φ510 6段階調節×H171 | 5711100 | ¥21,300 |
| TCF中 4-2346-0402 | φ400~φ460 6段階調節×H141 | 5711200 | ¥19,600 |
| TCF小 4-2346-0403 | φ330~φ370 6段階調節×H141 | 5711300 | ¥18,500 |

キャスター:TCF大 φ75(自在, ストッパー2ヶ付)
TCF中 φ50(自在, ストッパー2ヶ付)
TCF小 φ50(自在, ストッパー2ヶ付)



⑤パール用 トライアングルキャリア

| ページコード | 有効内寸 | 商品コード | 価格 |
|----------------------|-------------------|---------|---------|
| TCP-G 45 4-2346-0501 | φ360×H141 GK 45型用 | 5711800 | ¥13,800 |
| TCP-G 60 4-2346-0502 | φ370×H141 GK 60型用 | 5711700 | ¥13,800 |
| TCP-G 70 4-2346-0503 | φ410×H141 GK 75型用 | 5711600 | ¥14,600 |
| TCP-G 90 4-2346-0504 | φ440×H171 GK 90型用 | 5711500 | ¥14,900 |
| TCP-G130 4-2346-0505 | φ500×H171 GK130型用 | 5711400 | ¥15,000 |

キャスター:G90・G130 φ75(自在, ストッパー2ヶ付)
G45・60・G70 φ50(自在, ストッパー2ヶ付)



⑥BICキャリア角パール用

| ページコード | 商品コード | 価格 |
|------------------|--------------|-----------------|
| 45型用 4-2346-0601 | 316×329×H135 | 4355750 ¥20,500 |
| 60型用 4-2346-0602 | 321×334×H135 | 4355760 ¥20,900 |
| 80型用 4-2346-0603 | 361×374×H160 | 4355770 ¥21,800 |

キャスター:45, 60型用 / φ50ゴム(自在×4, ストッパー2ヶ付)
80型用 / φ75ゴム(自在×4, ストッパー2ヶ付)

●P2351-⑨トシボタストボックス専用です。



⑦BICキャリア GKパール用

| ページコード | 商品コード | 価格 |
|-------------------|--------------|-----------------|
| GK50用 4-2346-0701 | 396×286×H135 | 4355730 ¥20,400 |
| GK70用 4-2346-0702 | 446×316×H135 | 4355740 ¥21,000 |

キャスター:φ50ゴム(自在×4, ストッパー2ヶ付)
●P2344-①のGK長角型ポリパール専用です。