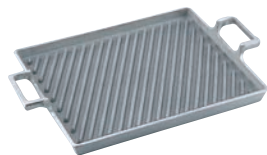


ご注文の際は、
ページ・番号・商品コードをご記入ください。



①アルミモノ 角型 斜溝付 ステーキパン

ページコード	内寸	外寸	深さ	板厚	kg	商品コード	価格
4-0179-0101	275×225	355×240	10	5.0	1.6	6380500	¥14,000

●溝が斜めに切つてある為、ステーキに網目を付けるのに2枚くらゐ載せられ、90°回転させて裏表を焼くだけでも簡単に網焼きステーキが作れます。



②鉄 オイルプレート

ページコード	内寸	外寸	深さ	板厚	底寸	kg	商品コード	価格	
H-300-70	4-0179-0201	310×210	345×247	17	10	310×245	7.1	6284900	¥15,000



③南部鉄 オイルプレートグリル

ページコード	内寸	外寸	深さ	板厚	底寸	kg	商品コード	価格	
23014	4-0179-0301	275×235	280×240	20	3.5	265×230	3.2	0200500	¥9,500



④デバイヤー 鉄 両手グリルパン

ページコード	内寸	底寸	深さ	板厚	kg	商品コード	価格	
5640.02	4-0179-0401	380×260	330×210	33	2.5	2.4	8879021	¥25,000

※ハンドルはステンレス製です。



⑤トキワ ステーキグリル

ページコード	内寸	外寸	深さ	板厚	底寸	kg	商品コード	価格	
CR-18	4-0179-0501	242×242	315×253	17	3.5	235×235	2.4	1646300	¥6,900

●鉄製



⑥盛栄堂 グリル鉄板

ページコード	内寸	外寸	深さ	板厚	底寸	kg	高さ	商品コード	価格	
CA-31S	4-0179-0601	280×280	345×290	20	5.0	237×237	3.5	25	5362810	¥10,000



⑦アサヒ 鉄 角型グリルプレート 波

ページコード	内寸	外寸	深さ	板厚	底寸	kg	高さ	商品コード	価格	
H-250	4-0179-0701	245×245	290×250	22	4.0	240×240	2.75	30	7329200	¥7,500



⑧鉄 ステーキグリルパン

ページコード	内寸	外寸	深さ	板厚	底寸	kg	商品コード	価格	
H-100	4-0179-0801	278×240	355×250	20	3.5	263×225	3.0	7624000	¥12,000



⑨南部鉄 オイルプレート どっしりくん

ページコード	内寸	外寸	深さ	板厚	底寸	kg	商品コード	価格	
大 23016	4-0179-0901	340×260	386×270	10	7.0	350×270	4.5	3045500	¥11,000
小 23015	4-0179-0902	285×235	325×244	10	6.0	290×240	2.9	3045600	¥9,000

⑩盛栄堂 焼肉鍋 角

ページコード	内寸	外寸	深さ	板厚	底寸	kg	高さ	商品コード	価格	
CA-31	4-0179-1001	280×280	345×290	20	5.0	237×237	3.3	25	5362820	¥9,000

●鉄製



⑪IK 鉄鑄 新万能オイルプレート

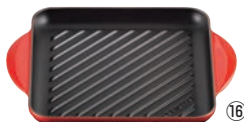
ページコード	内寸	外寸	深さ	板厚	底寸	kg	高さ	商品コード	価格
4-0179-1101	270×220	347×230	30	8.0	245×190	2.4	35	7819751	¥6,000



ル・クルーゼ



フランス



グリル・レクタンギュラー 20202 32cm

ページコード	商品コード	価格
⑫オレンジ	4-0179-1201 2209850	¥21,000
⑬チェリーレッド	4-0179-1301 2209860	¥21,000
⑭マットブラック	4-0179-1401 2209870	¥21,000

外寸:220×385 内寸:220×320 深さ:20
重量:2.7kg 材質:鑄物ホーロー

●食材の旨みを内側にぎゅっと閉じ込め、中はみずみずしく、表面はカリッと香ばしく焼き上げる、長方形のグリルです。
●深い溝が肉や魚の余分な脂を落とし、均等な熱まわりできれいな焼き目をつけることが可能です。
●内側は油馴染みがよく、焼き付ける料理が得意な「ブラックマットホーロー」加工です。

グリル・カレ 20205 24cm

ページコード	商品コード	価格
⑮オレンジ	4-0179-1501 2209880	¥19,000
⑯チェリーレッド	4-0179-1601 2209890	¥19,000
⑰マットブラック	4-0179-1701 2209900	¥19,000

外寸:300×240 内寸:240×240 深さ:20
重量:2.2kg 材質:鑄物ホーロー

●食材の旨みを内側にぎゅっと閉じ込め、中はみずみずしく、表面はカリッと香ばしく焼き上げる、スクエア型のグリルです。
●深い溝が肉や魚の余分な脂を落とし、均等な熱まわりできれいな焼き目をつけることが可能です。
●内側は油馴染みがよく、焼き付ける料理が得意な「ブラックマットホーロー」加工です。



200V電磁調理器は非常にパワーがある為、鍋の変形防止・安全面からポリウムは中以下で、鍋の状態、内部の温度には細心の注意をお願いします。